

CARTA GEOLOGICO-TECNICA

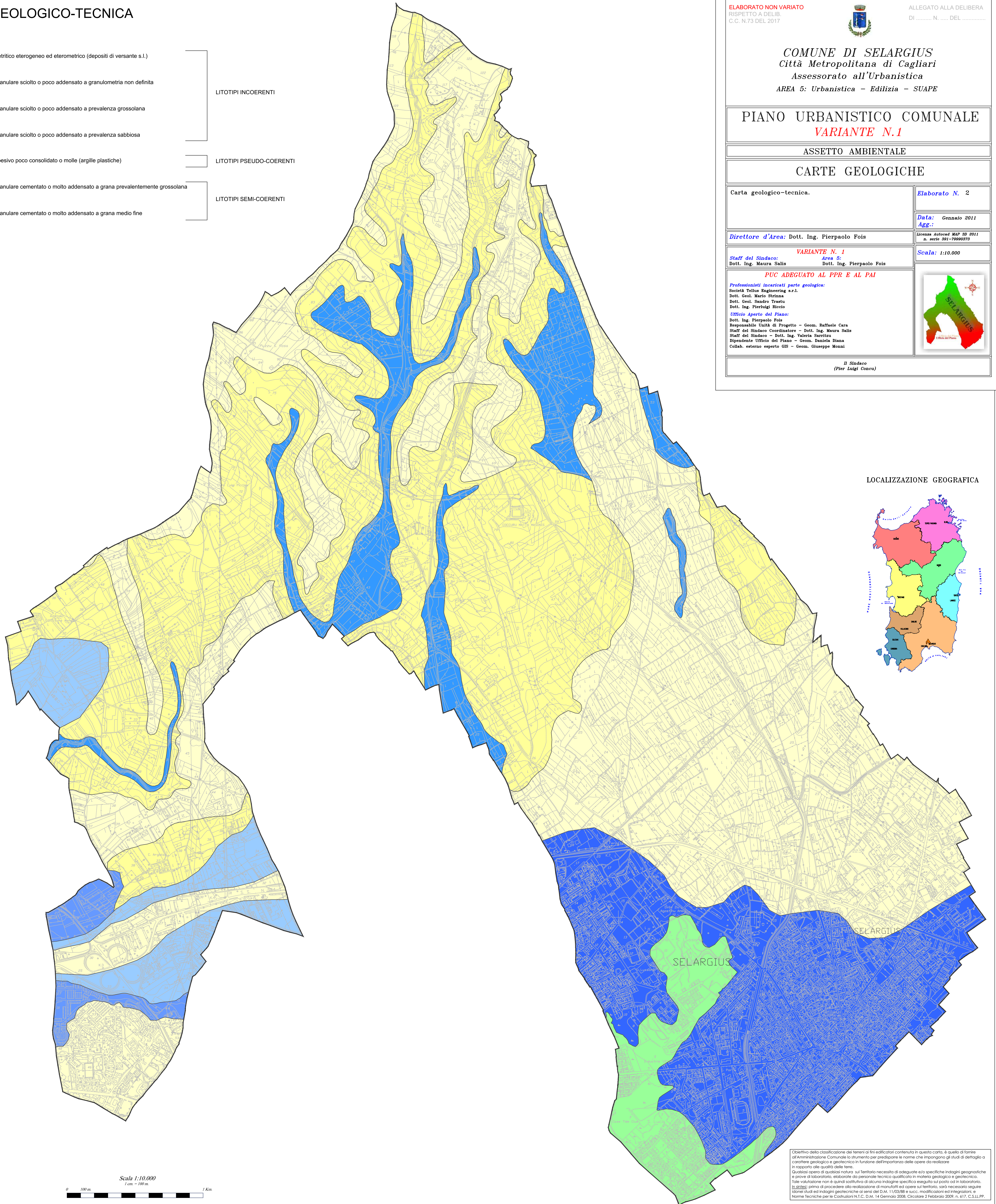
LEGENDA

- LI1 Materiale detritico eterogeneo ed eterometrico (depositi di versante s.l.)
- LI2 Materiale granulare sciolto o poco addensato a granulometria non definita
- LI3 Materiale granulare sciolto o poco addensato a prevalenza grossolana
- LI4 Materiale granulare sciolto o poco addensato a prevalenza sabbiosa
- LP2 Materiale coesivo poco consolidato o molle (argille plastiche)
- LS1 Materiale granulare cementato o molto addensato a grana prevalentemente grossolana
- LS2 Materiale granulare cementato o molto addensato a grana medio fine

LITOTIPI INCOERENTI

LITOTIPI PSEUDO-COERENTI

LITOTIPI SEMI-COERENTI



ELABORATO NON VARIATO
 RISPETTO A DELIB.
 C.C. N.73 DEL 2017

ALLEGATO ALLA DELIBERA
 DI N. DEL

COMUNE DI SELARGIUS
 Città Metropolitana di Cagliari
 Assessorato all'Urbanistica
 AREA 5: Urbanistica - Edilizia - SUAPE

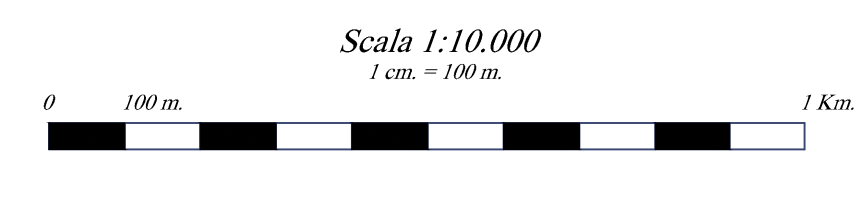
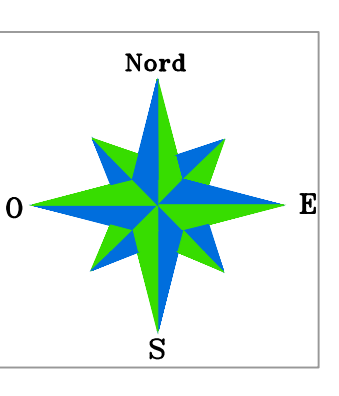
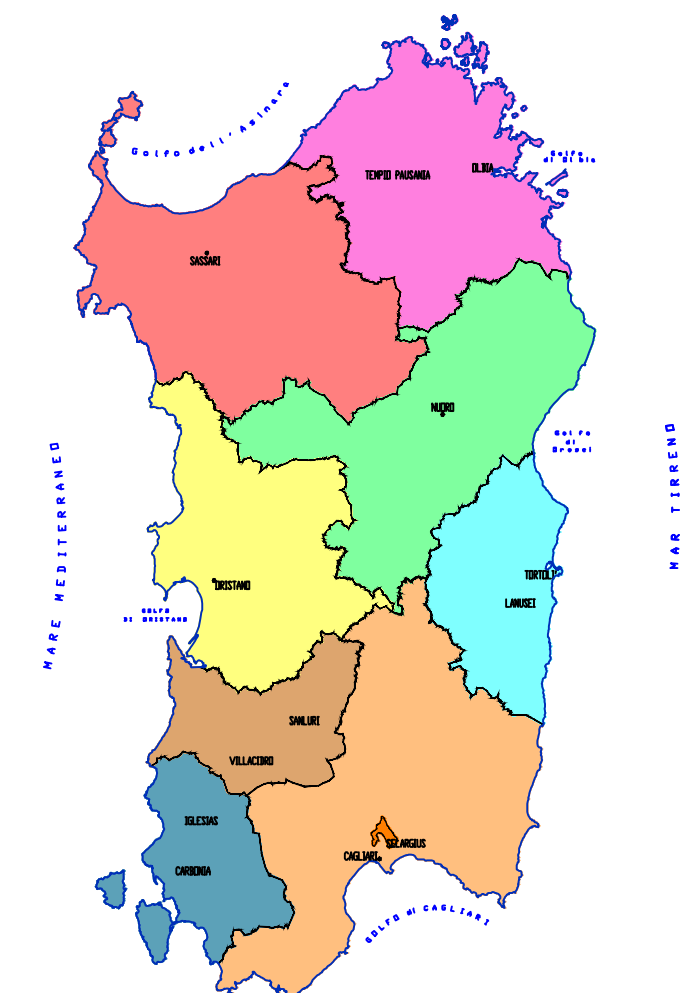
PIANO URBANISTICO COMUNALE
VARIANTE N.1

ASSETTO AMBIENTALE

CARTE GEOLOGICHE

Carta geologico-technica.	Elaborato N. 2
	Data: Gennaio 2011
	Agg.:
Direttore d'Area: Dott. Ing. Pierpaolo Fois	Numero Autorizz. MAP 30/2011 n. serie 391-79982973
VARIANTE N. 1	Scala: 1:10.000
Staff del Sindaco: Dott. Ing. Maura Salis	Dott. Ing. Pierpaolo Fois
PUC ADEGUATO AL PPR E AL PAI	
Professionisti incaricati parte geologica: Società Tetus Engineering s.r.l. Dott. Geol. Mario Striana Dott. Geol. Sandro Trustu Dott. Ing. Pierluigi Riccio	
Ufficio Aperto del Piano: Dott. Ing. Pierpaolo Fois Responsabile Studio di Progetto - Geom. Raffaele Cara Staff del Sindaco Coordinatore - Dott. Ing. Maura Salis Staff del Sindaco - Dott. Ing. Valeria Scarrino Dipendente Ufficio del Piano - Geom. Daniela Diana Collab. esterno esperto GIS - Geom. Giuseppe Monni	
Il Sindaco (Pier Luigi Coccu)	

LOCALIZZAZIONE GEOGRAFICA



Obiettivo della classificazione dei terreni di edificabilità contenuta in questa carta, è quello di fornire all'Amministrazione Comunale lo strumento per predisporre le norme che impongono gli studi di dettaglio a carattere geologico e geotecnico in funzione dell'importanza delle opere da realizzare in rapporto alle qualità delle terre.
 Qualora opere di qualsiasi natura sul territorio necessita di adattare e/o specifiche indagini geologiche e geotecniche, elaborate da personale tecnico qualificato in materia geologica e geotecnica.
 Tale valutazione non è quindi sostitutiva di alcuna indagine specifica eseguita sul posto ed in laboratorio.
 In tutti i casi prima di procedere alla realizzazione di manufatti ed opere sul territorio, sarà necessario eseguire idonei studi ed indagini geotecniche ai sensi del D.M. 11/03/98 e succ., modificazioni ed integrazioni, e Norme Tecniche per le Costruzioni N.T.C. D.M. 14 Gennaio 2008, Circolare 2 Febbraio 2009, n. 617, C.S.LL.PP.